

В.Иванов «Когда король нашёл-ся», 2004

ВОЗВРАЩАЯСЬ К КАРЕЛЬСКОЙ ТЕМЕ

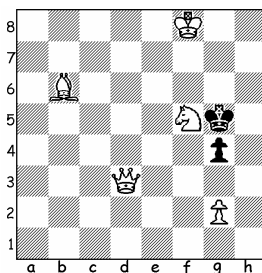
За прошедшее время в периодической печати появились задачи на карельскую тему с дополнительными фазами ложных следов, опровержения которых, образуют варианты действительного решения, задачи с близнецами, малютки и т.д. Однако, до сих пор, не все чётко понимают и представляют чистоту реализации данной идеи, и отдельные задачи, прокомментированные со ссылками на карельскую тему, к сожалению, ничего общего с ней не имеют.

Conditio sine gna non (лат.) – неперенным условием темы является то, что действительное решение (варианты, их разветвления, матующие ходы, близнецы и т.д.) должны полностью (1:1) повторить игру тематического ложного следа. Увеличение (уменьшение) вариантов (матов) в одной из фаз ведёт к нарушению темы. В результате, все усилия авторов на реализацию темы сводятся к обычным многочисленным задачам с выбором вступительного хода.

Попутно заметим, что в основу опровержений тематических ложных следов, авторы почему-то берут одну и ту же антиформу тактического приёма (как у автора в первой предложенной задаче) –

выключение тематической фигуры белых. В новой задаче авторам (к сожалению, соавтор скоропостижно скончался прямо за шахматной доской) удалось реализовать карельскую тему в механизме «звёздочка» чёрного короля, а в основу опровержения положили другую антиформу – разблокирование.

№1. В.Иванов,
В.Колпаков
«Кудесник», 1998



2

1. ♖g7? 1... ♔h6, ♕f6, ♔h4, ♕f4
2. ♙e3, ♖f5, ♘d8, ♗e3#, 1...g3!
Решает 1. ♖g3!

