

В.Иванов «Шахматная композиция», 2016

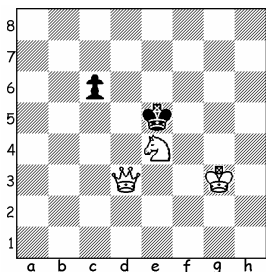
УСТУПИТЕ МЕСТО ЕГО ВЕЛИЧЕНСТВУ И...

В последнее время мало что происходит в композиции малофигурных задач на прямой мат. И в большей степени это относится к многоходовым задачам, в частности, к финальной её части: идеальный мат, правильный мат, тема Кожакина (вступительный и матующий ходы выполняются с одного и того же поля)... – вот такой скромный перечень финального разнообразия многоходового жанра.

Занимаюсь миниатюрой много лет, и, как говорится, сам Бог велел и мне внести свою лепту в эту область шахматного искусства.

В моём архиве нашлось несколько задач с использованием разных тематических фигур на тему, которую сформулируем в конце статьи.

№1.В.Иванов
«Рыбинск 7 дней», 2006



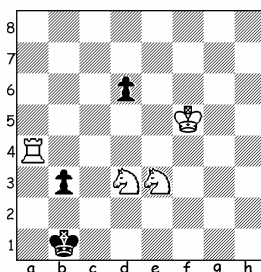
5

1. ♖c4! ♙f5 2. ♚:c6 ♜e5 3. ♙f3
♜d4 4. ♚c5+ ♜d3 5. ♚c3#, (1...c5

2. ♙f3 ♜f5 3. ♚a6 ♜e5 4. ♚d6+ ♙f5
5. ♚f6#).

Здесь тема проходит в первом варианте решения: ферзь объявляет мат чёрному королю, пришедшему на поле «d3», где в начальной позиции располагался ферзь.

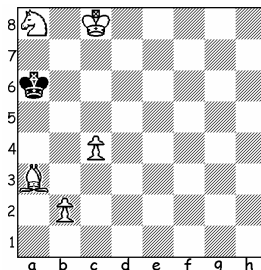
№2.В.Иванов
«Семь шахматных нот»
2010



5

1. ♚a3! b2 2. ♚b3 ♙a2 3. ♚:b2+
♜a3 4. ♜c4+ ♙a4 5. ♚b4#.

№3.В.Иванов
«Семь шахматных нот»
2010

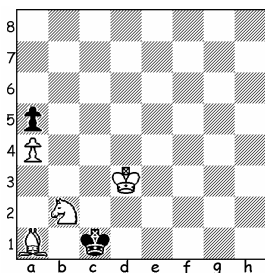


5

1. ♚c5 ♙a5 2. ♜b6 ♙a6 3. b4 ♙a7
4. ♜d5+ ♙a8 5. ♜c7#.

№4. В. Иванов
«Семь шахматных нот»
2015

10-15 похв. отзывы



8

1. ♖c4! ♔b1 2. ♘b2 ♔a2 3. ♖c3
♔b1 4. ♘a3 ♔a2 5. ♖c2 ♔a1 6. ♖b3
♔b1 7. ♗d2+ ♔a1 8. ♘b2#, 1... ♗d1
2. ♘c3 ♔c1 3. ♗d2+ ♔b1 4. ♖c3 ♔a2
5. ♖c2 ♔a1 6. ♖b3 ♔b1 7. ♗a3+ ♔a1
8. ♘c3#.

В последствии, уже сознательно
удалось составить задачу №5
согласно заголовку статьи. Прав-
да здесь тема носит второпла-
новое значение, но это ни сколько
не умоляет её достоинство.

Нюанс: в первом варианте мат
тематической фигурой даётся с
поля начальной позиции белого
коня.

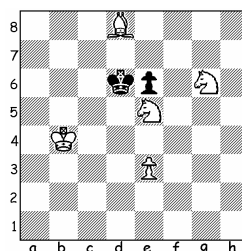
a) 1. ♖b5! – zz, 1... ♗d5 2. ♗c4 e5
3. ♗g:e5 ♔e4/e6 4. ♖c5 ♔f5 5. ♗d4
♔e6 6. ♘h4! ♔f5 7. ♗d6+ ♔e6 8. ♗e8
♔f5 9. ♗g7#, 2... ♔e4 3. ♗ge5 ♔d5
(3... ♔f5 4. ♖c6 ♔e4 5. ♘g5) 4. ♘g5
4... ♔e4 5. ♖c6 ♔f5 6. ♘h6 ♔f6
7. ♗d6 ♔e7 8. ♘g7 ♔d8 9. ♘f6#.

b) 1. ♖c3! ♔d5 2. ♖d3 ♔d6 3. ♖e2!
♔d5 4. ♔f3 ♔d6 5. ♔f4 ♔d5 6. ♗e7+
♔d6 7. ♗c8+ ♔d5 8. e4#.

Активная игра белого короля в

обоих близнецах с идеальными
матами и переменной игы.

№5. В. Иванов
«Семь шахматных нот»
2016



9

b) ♘>b6

В разветвлении «а» – тема
Иванова с разными эффектами
«ушёл-пришёл».

А теперь сформулируем тему,
которую автор предлагает наз-
вать темой ИВАНОВА:

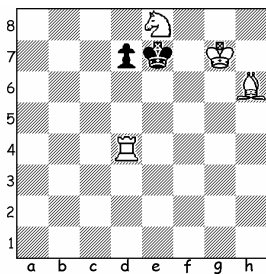
«Белая фигура матует чёрно-
го короля на поле, которое зани-
мала в начальной позиции».

P.S.

В задаче №6 главной темати-
ческой фигурой является пред-
ставитель шахматной фауны –
слон, который вступительный и
матующий ходы делает на одно и
то же поле. Кроме того, именно с
покинутого им поля первым хо-
дом, чёрный король и получает
шахматный нокаут – синтез тем
Иванова и Кожакина.

1. ♖g6? ♔d8! ♗f6? d6!
1. ♘f4! ♔e6 2. ♘d6 ♔f5 3. ♔f7 ♔g5
4. ♗f6 ♔h6 5. ♘f4#, (4... ♔f5 5. ♗d5#).

№6. В.Иванов
«Семь шахматных
аккордов», 2006



5

