



ЮК «В.МАТЭУШУ – 64», 2010 г.

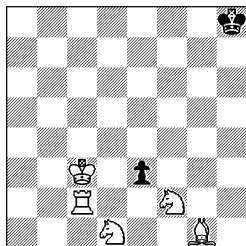
(Кооперативный жанр)

На конкурс поступило 14 задач от пяти авторов из России. Отмечены три задачи.



№1.А.ПАНКРАТЬЕВ

Приз (500 руб.)

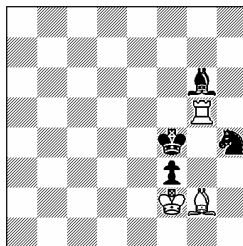


Н # 3

b) ♠→e2

№2.А.ПАНКРАТЬЕВ

Почётный отзыв

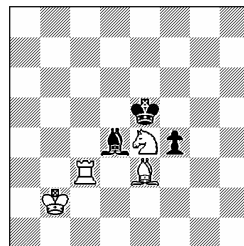


Н # 3

b) ? →f3

№3.А.НИКОЛИЧЕВ

Похвальный отзыв



Н # 3

2.1...

№1. a) 1. ef ♘e3 2. fg ♗f5 3. ♖g8 ♜h2# b) 1. ed ♙g4 2. ♙c2 ♘h6 3. ♙h7 ♙d4#.

Чёрная пешка в решении и близнеце уничтожает ненужные белые фигуры и превращается в разные фигуры с блокировкой своего короля на полях «g8» и «h7». Пассивный Зилахи, правильные маты, белый аристократ.

№2. a) 1. ♗e4 ♙h1 2. ♘g2 ♜d5 3. ♘f4 ♙f3# b) 1. ♘f3 ♜g6 2. ♗f5 ♗e3 3. ♘e5 ♙e4#.

Чёрный конь блокирует поля f4 и e5. Правильный и идеальный эхо-маты.

№3. 1. ♗d5 ♙f4 2. ♙e5 ♘f6+ 3. ♗d4 ♙e3#, 1. ♗e6 ♙d4 2. ♗f7 ♘g5+ 3. ♗g8 ♜c8#.

В этой задаче неординарные решения. Первое решение красивое. Белый аристократ.

Судья – Василий МАТЭУШ

«СШН» №58, 2010