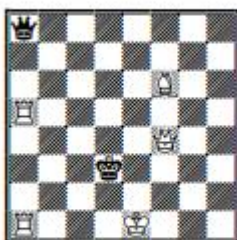


# МК "Л.КУББЕЛЬ-130"

## Раздел обратных матов (S #)

Из 15 отмеченных задач, судья В.Копыл отметил и две миниатюры.

№ 12. А. Стёпочкин  
Россия  
Похвальный отзыв



s#9 b) ♖a5→c5 5+2  
c) ♖a1→e4; d) ♖e1→f1;  
e) ♖a5→c6; f) ♖a5→e7

№ 13. А. Стёпочкин  
Россия  
Похвальный отзыв



s#8 b) ♖a8→b5 5+2  
c) ♖a8→h6; d) ♖c7→f7

№ 12. a) diagram: 1.0-0-0+ ♖e2 2. ♖d2+ ♖e1 3. ♖g3+ ♖f1 4. ♖f2+ ♖e1 5. ♖f4+ ♖e2 6. ♖a2+ ♖:a2 7. ♖f2+ ♖d3 8. ♖d4+ ♖c3 9. ♖c2+ ♖:c2#; b) ♖a5→c5: 1. ♖g3+ ♖e4 2. ♖e5+ ♖d4 3.0-0-0+ ♖c4 4. ♖d3+ ♖b4 5. ♖e7+ ♖a4 6. ♖d4+ ♖b3 7. ♖e3+ ♖a2 8. ♖a3+ ♖:a3+ 9. ♖b2+ ♖:b2# [1... ♖f3 2. ♖a3+ ♖e4 3. ♖a4+ (3... ♖e3 4. ♖ae4+ (4... ♖e4 5. ♖e5+ ♖d3 6. ♖e2+ ♖e2#) ♖d3 5. ♖d6+ ♖e4 6. ♖e5+ ♖d3 7. ♖e2+ ♖:e2#)] 3... ♖d3 4. ♖ad4+ ♖e3 5. ♖e4+ (5... ♖e4 6. ♖e5+ ♖d3 7. ♖e2+ ♖:e2#) 5... ♖d3 6. ♖d6+ ♖e4 7. ♖e5+ ♖d3 8. ♖e2+ ♖:e2#]. Пара решений, объединенных тактическим приемом в игре – длинной рокировкой белых.

c) ♖a1→e4: 1. ♖d4+ ♖c2(c3) 2. ♖c4 ♖b1(b3) 3. ♖b4+ ♖c2 4. ♖c5+ ♖d3 5. ♖f1+ ♖e3 6. ♖e5+ ♖e4 7. ♖c4 ♖:c5 8. ♖f2+ ♖d3+ 9. ♖e2+ ♖:e2# [2... ♖d3 3. ♖f1+ ♖e3 4. ♖e5+ ♖e4 5. ♖~ ♖:e5 6. ♖f2+ ♖d3+ 7. ♖e2+ ♖:e2# – тут присутствует дуальность в игре белых, но вариант короткий]; d) ♖e1→f1: 1. ♖d4+ ♖c2 2. ♖b2+ ♖d3 3. ♖c3+ ♖c4 4. ♖e1 ♖f4 5. ♖e3+ ♖g4 6. ♖g5+ ♖h4 7. ♖f5+ ♖g4 8. ♖g5+ ♖h3 9. ♖g2+ ♖:g2#. Вторая пара решений – первый ход белых на одно поле разными фигурами.

e) ♖a5→c6: 1. ♖f5+ ♖e3 2. ♖d4+ ♖:d4 3. ♖d1+ ♖e3 4. ♖g5+ (4... ♖e4 5. ♖c4+ ♖f3 6. ♖g4+ ♖e3 7. ♖g3+ ♖f3 8. ♖f2+ ♖:f2#) 4... ♖f3 5. ♖c3+ ♖e4 6. ♖c4+ ♖f3 7. ♖g4+ ♖e3 8. ♖g3+ ♖f3 9. ♖f2+ ♖:f2#; f) 1. ♖e3+ ♖c2 2. ♖c3+ ♖b2 3. ♖b4+ ♖:a1 4. ♖g3+ ♖a2 5. ♖g2+ ♖:g2 6. ♖a4+ ♖b1 7. ♖a1+ ♖c2 8. ♖b2+ ♖d3 9. ♖e2+ ♖e2#. В третьей паре в игре жертвы белых фигур.

Миниатюра с тремя парами решений в близнецах. Заметно, что автор максимально изучил возможности данной позиции и «выжал» все возможности игры фигур из нее. Три пары решений с перегруппировками белых фигур посредством батарейной игры, жертвами и рокировкой.

№ 13. a) diagram: 1. ♖a7 ♜c6 2. c8 ♖+ ♜d5 3. ♖f5+ ♜e6 4. ♚d8 ♜c7 5. ♖ba5+ ♜c6 6. ♖ad5+ ♜c7 7. ♖fe5+ ♚:e5 8. ♖a5+ ♚:a5#; b) ♜a8→b5: 1. ♜a6 ♜c6 2. c8 ♖+ ♜d5 3. ♚f8+ ♜e5 4. ♖cc5+ ♜e6 5. ♜h3+ ♚g4 6. ♖e7+ ♜d5 7. ♚d8+ ♜c6 8. ♖a4+ ♚:a4#; c) ♜a8→h6: 1. ♚f8 ♜e5 2. ♖c5+ ♜e6 3. ♜h3+ ♚g4 4. c8 ♚ ♜d7 5. ♚c7+ ♜e6 6. ♚e8+ ♜f6 7. ♖f2+ ♚f4 8. ♖h4+ ♚h4#, 1... ♜e6(c6) 2. c8 ♖+ (2... ♜d5 3. ♖d7 ♜e5 4. ♖c3+ ♚d4 5. ♖g3+ ♚f4 6. ♚e8+ ♜f6 7. ♖h4+ ♚h4#) 2... ♜e5 3. ♖e8 ♜d5 4. ♖d7+ ♜e5 5. ♖c3+ ♚d4 6. ♖g3+ ♚f4 7. ♚e8+ ♜f6 8. ♖h4+ ♚h4#; d) ♚c7→f7: 1. ♚f8 ♜c6 2. ♖c5 ♜d7 3. ♖f7+ ♚e7 4. ♜c6+ ♜c7 5. ♖f4+ ♚e5 6. ♚e6 ♜c8(d8) 7. ♖f8+ ♜c7 8. ♖a5+ ♚:a5#. Также в миниатюре реализованы четыре возможности реализации разных правильных матов.

Судья конкурса – Валерий КОПЫЛ, Украина



## Раздел многоходовок ( # n )

Из 18 отмеченных задач, судья конкурса А.Сыгуров отметил и одну миниатюру.

№ 12. А. Стёвочкин  
Россия

Специальный почетный  
отзыв за миниатюру



#7

4+3

1. ♖f2! ♜g3 2. ♖f8! ♜h4! 3. ♜e5! – доминация над черным слоном! (рано 3. ♖a(b)8? ♜e1!) 3... ♜f2 4. ♖b8 ♜b6 5. ♖:b6 ♜e1 6. ♜g3+ ♜d1 7. ♖b1#, 3... ♜c1! 4. ♖b8 d1 ♜ 5. ♜f4+ ♜e3 6. ♜:e3+ ♜d1 7. ♖b1#. При анализе позиции кажется, что белым достаточно просто поставить мат с первой горизонтали, отправив ладью на королевский фланг. Но у черных есть железобетонная патовая стойка со слоном на e1, поэтому следует вполне логичный маневр с переброской ладьи на ферзевой фланг. Портят впечатление взятия черных фигур.

Судья конкурса – Александр СЫГУРОВ, Россия