

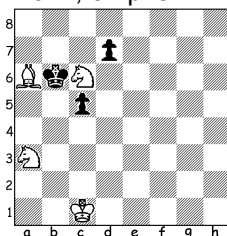


АЛЬБОМ РОССИИ

2010-2012 (Миниатюры)

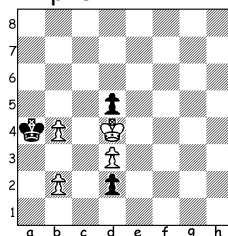
(Судьи Н # 3-4: А.Ивунин, В.Копыл, В.Мединцев)

1.В.Абросимов,
В.Винокуров
ЮК.Кириллов-60
2011, 3 приз



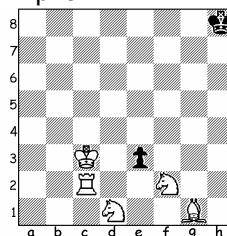
Н # 3
(10+11+8=29)

2.И.Агапов
SuperProblem
2012
1 приз



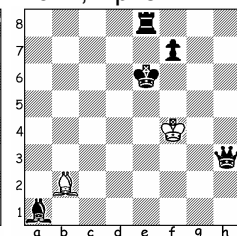
Н # 3
(10+10+9=29)

3.А.Панкратьев
ЮК Матэуш-64
2010
Приз



Н # 3
(11+8+11=30)

4.В.Абросимов,
Э.Зарубин
МК Котовский-130
2012, Приз



Н # 4
(9+10+11=30)

1. a) 1. ♖a6 ♜b1 2. ♖b5 ♜b2 3. ♖a4 ♜c3#; b) ♜c5>a4: 1. ♖c5 ♜d4 2. ♖b4 ♜c4 3. ♖a3 ♜c2#; c) ♜c1>d8: 1. dс ♜c8 2. ♖a7 ♜b5+ 3. ♖a8 ♜b7#.

Пассивный циклический Зилахи. Правильные маты.

2. a) 1. d1 ♜ b5 2. ♖a5 ♜c5 3. ♜a4 b4#; b) +♠c2: 1. d1 ♜ ♜:d5 2. ♜:d3+ ♜c4 3. ♜b3 cb#; c=b) ♜d2>e2: 1. e1 ♜ c4 2. ♜c2+ ♜c3 3. ♜a3 b3#; d=c) ♜d4>b1: 1. e1 ♜+ ♜a2 2. ♜e8 c3 3. ♜b5 b3#.

Квартет превращений.

3. a) 1. ef ♜e3 2. fg ♜ ♜f5 3. ♜g8 ♜h2#; b) ♜e3>e2: 1. ed ♜ ♜g4 2. ♜:c2 ♜h6 3. ♜h7 ♜d4#.

Пассивный Зилахи, слабые превращения, правильные маты.

4. a) 1. ♖e7 ♜b8 2. ♜g7 ♜e4 3. ♜f8 ♜e5 4. ♜d7 ♜f6#;

b) ♜h3>d5: 1. f5 ♜g7 2. ♜f6 ♜e3 3. ♜e5 ♜h6 4. ♜e6 ♜f4#.

Прокладка пути, тема магнита, идеальные эхо-маты.

