



АЗБУКА КОМПОЗИЦИИ

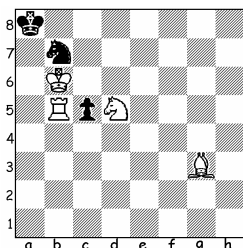
Выпуск №41

Особая форма темы А – как и тема А, только линия, перекрываваемая белыми при реализации угрозы, изначально перекрыта ещё и чёрной фигурой, которая открывает её при выполнении тематической защиты.

№1. W. Speckmann

«Scacco!»

1980



2

4+3

1... ♖a5/♞d8 2. ♖:a5#.

1. ♔a6! – 2. ♞b6#,

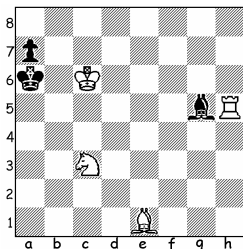
1... ♞d6 2. ♞c7# (2. ♞b6? ♔b8!).

Особая форма темы А в варианте решения.

№2. W. Speckmann

«Deutsche Schachzeitung»

1980



2

4+3

1. ♞a4/♞e4? – 2. ♞c5#, 1... ♙e3/♙e7 2. ♖a5#,

1... ♙d2! (2. ♞c5? ♔a5!).

1. ♞d5! – 2. ♞c7#, 1... ♙f4/♙d8 2. ♞b4#.

Особая форма темы А в опровержении ложного следа и тема анти-Левман в варианте решения. Вступление не из удачных.

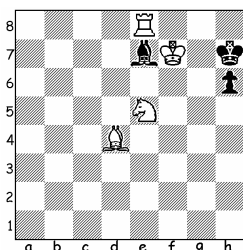
Выпуск №42

Яванская тема входит в группу линейных тем, связанных с выбором матующего хода (комбинациями в попытках).

Поля вблизи чёрного короля контролируются двумя белыми линейными фигурами. В двух тематических защитах чёрные перекрывают по одной из этих линий так, что из двух вероятных матующих ходов белых к цели ведёт только тот, при котором не перекрывается оставшаяся открытой вторая линия действия белой фигуры на поле вблизи чёрного короля.

№1. I.Andersen

«Dagbladet», 1957



#2

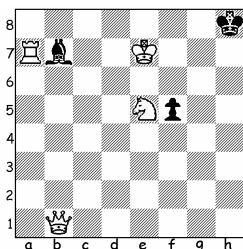
4+3

1. ♖g4? – 2. ♜h8#, 1... ♙f6 2. ♗:f6#, 1... ♙f8!
 1. ♖g6? – 2. ♜h8#, 1... ♙f8 2. ♗:f8#, 1... ♙f6!
 1. ♖d7! – 2. ♜h8#, 1... ♙f6 2. ♗:f6# (2. ♗f8? ♙h8!),
 1... ♙f8 2. ♗:f8# (2. ♗f6? ♙h8!).

Яванская тема в форме взятия: при каждом из тематических ходов белых берётся чёрная фигура, выполняя защитный ход. Более «затратные» по материалу формы яванской темы в миниатюре не реализованы.

№2. S.Ekström

«Problemisten», 1946
(комбинаци-



#2

4+3

Тема Мари – ещё один замысел из группы линейных тем, связанных с выбором матующего хода

в попытках). Из двух вероятных матующих ходов белых к цели ведёт только тот, при котором не перекрывается только что открытая чёрными линия действия белой фигуры на поле вблизи чёрного короля.

1. ♙f8! – zz, 1... f4 2. ♗f7# (2. ♗g6? ♙h7!),
 1... ♙~ 2. ♗g6# (2. ♗f7? ♙h7!), 1... ♙h7 2. ♜h1#.

Тема Мари. Вступительный ход откровенно плох (отнимается 2 свободных поля у чёрного короля), но содержание для миниатюры уникальное!

