



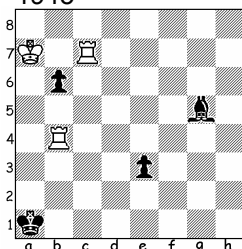
АЗБУКА КОМПОЗИЦИИ

Выпуск №50

В предыдущем выпуске рубрики был показан ряд задач с белыми комбинациями при характерном выборе вступительного хода одной и той же белой фигурой.

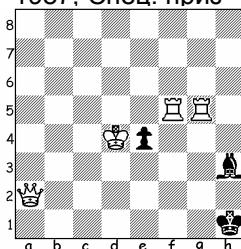
Рассмотрим несколько менее типичных примеров, в том числе и с дуэтом белых исполнителей.

№1. T.R.Dawson
British Chess Magazine
1945



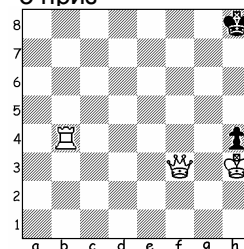
#2 **3+4**

№2. В.Чепижный
Шахматы в СССР
1987, Спец. приз



#2 **4+3**

№3. W.Speckmann
Problem, 1969
3 приз



#2 **3+2**

№1. 1.♔b8? – 2.♖a7#, 1...♙f4! (2.♖a7?), 1.♕:b6? – 2.♖a7#, 1...♙d8!
(2.♖a7?)
1.♕a8! – 2.♖a7#.

У белого короля 3 возможности создать угрозу 2.♖a7#, но 2 из них ошибочны из-за неявных самосвязываний грозящей фигуры, которые становятся реальными только вследствие опровержений.

№2. 1.♖f2? – 2.♖h2#, 1...♙g4 2.♖f1#, 1...♙g2! (2.♖:g2?)

1.♖f2? – 2.♖g1/♖g1#, 1...♙g2 2.♖:g2#, 1...♙g4! (2.♖f1?)

1.♕e3! – zz, 1...♙g2 (♙:f5) 2.♖:g2#, 1...♙g4 (♙f1) 2.♖f1#.

Белые комбинации в 2-х попытках с взаимным перекрытием белых ферзя и ладьи на одном поле (белое перекрытие Вюрцбурга-Плахутты).

№3. 1.♖b7?, 1...♕g8! (2.♖a8?), 1.♖b7?, 1...♕g8! (2.♖b8?)

1.♖g4?, 1...♕h7! (2.♖h5?), 1.♖g4?, 1...♕h7! (2.♖:h4?), 1.♖g2! – 2.♖:h4#.

Белые комбинации в 4-х попытках с взаимным перекрытием белых ладьи и ферзя на двух полях! Уникальная малютка. Качеством вступительных ходов пришлось пожертвовать, но для задач-тасков это допустимо.

