



АЗБУКА КОМПОЗИЦИИ

Выпуск №51

Белая коррекция – механизм, объединяющий во взаимосвязанный комплекс три обязательных для него элемента: 1) безразличный вступительный ход белой фигуры; 2) ход чёрных, опровергающий намерение белых; 3) точный (корректирующий) ход той же белой фигуры, препятствующий опровержению её безразличного хода.

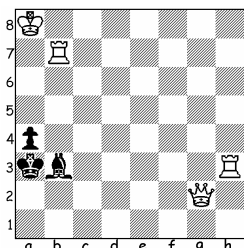
Приведённая логически последовательная цепочка элементов необходима и достаточна для механизма белой коррекции, но некоторые скрытые в ней детали и нюансы требуют пояснения.

В частности, безразличным ходом белые могут создавать угрозу (не обязательно одну) или ставить чёрных в положение цугцванга. Опровергающий ход обычно один, но, в зависимости от сюжета, их может быть и больше. Точных ходов белых, преодолевающих опровержение безразличного, очень часто больше одного, причём коррекция может состоять в устранении возможности хода чёрных, подготовке ответа на него, перехода к новой угрозе и т.д.

№1. Н.Кравцов

«СШН», 2017

1 почётный отзыв

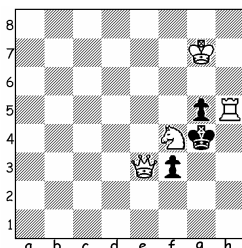


2 4+3

№2. А.Карин

«СШН», 2008

Спец. похв. отзыв

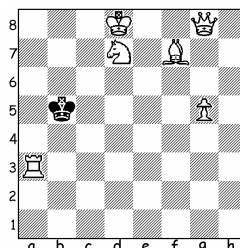


2 4+3

№3. В.Шматов

«СШН», 2016

3 приза



2 6+1

№1. 1. ♖h~(h1-h8)? – zz, 1... ♙~ 2. ♜b2#, 1... ♙c2!

1. ♖h1! – zz, 1... ♙~ 2. ♜b2#, 1... ♙c2 2. ♖a1#.

Чёрные запатованы. Белая коррекция при развязывании чёрной фигуры. Точный ход белых готовит ответ на точный ход получившего свободу чёрного слона.

№2. 1. ♘~? – 2. ♜:g5#, 1... ♙:h5! 1. ♘h3!? – 2. ♜:g5#, 1... f2! (2. ♜h3?)

1. ♘e6! – 2. ♜:g5#, 1... f2 2. ♜h3#, 1... ♙f5 2. ♜:g5#, 1... ♙g3 2. ♜g1# (1... ♙:h5 2. ♜:g5#).

Из двух точных ходов белых с дополнительным подхватом поля g5 один

содержит ослабление (блокирование поля h3), разрушающее заготовленный мат. Белая коррекция с элементом белых комбинаций. Хорош вступительный ход.

№3. 1.♙~(e8-h5)? – zz, 1...♗b4 2.♜b3#, 1...♕c6! 1.♙b3? – 2.♜c4#, 1...♕c6
2.♜d5#, 1...♕b4! (2.♜b3?)
1.♙a2! – 2.♜c4#, 1...♕b4 2.♜b3#, 1...♕c6 2.♜d5#.

Белая коррекция с бристольской прокладкой пути в двух фазах. Чередование защит и опровержений в ложных следах.

