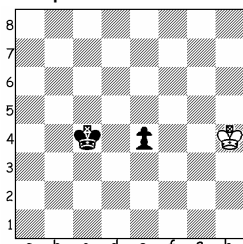


# МАЛЕНЬКИЕ ЦУПКИ

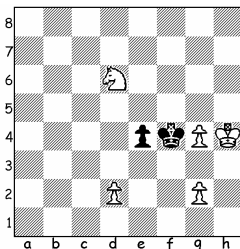


№1. В.ИВАНОВ  
«Диалог», 1992  
1 приз



восстановить буквы  
С, А, И в 1 ход  
продолженная задача

№2. В.ИВАНОВ  
«Диалог», 1995



Н # 2

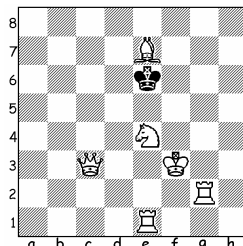
№1. Видимо, впервые на шахматной доске показана скахография Морзе. 1.♔g4! (С – три точки)

1.♔f4! (А – точка тире)

1.♔:e4 (И – две точки).

№2. Задача составлена по работе В.Ленина «Шаг вперёд, два шага назад». 1.e3 g5 2.e3-e5 g5-g3#.

Л.ГРОЛЬМАН  
«Диалог», 1991

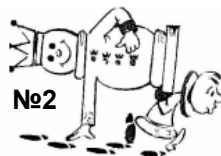


# 1

Необычный одноходовый матовый сюжет. Белые ходят конём, однако только белый конь оторвался от поля «e4» (завис над доской), чёрному королю уже шах, и он обязан ходить до того, как белый конь завершит свой ход. Чёрный король начинает движение к одному из полей звёздочки d5, d7, f5, f7, причём одновременно с белым конём, который перемещается над доской к полю «e6».

Когда белый конь достигнет поля «e6», чёрный король, т.к. его ходы короче, уже закончит своё движение на одном из четырёх полей звёздочки, и белому коню остаётся только сориентироваться, на каком поле завершить свой первый ход.

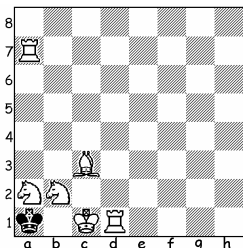
Если чёрный король ушёл на поле d5(d7), то 1.♘f6#, а если на поле f5(f7), то 1.♘d6#.



№2



Л.ГРОЛЬМАН  
«СШН», 2009



# 0,5 3 решения

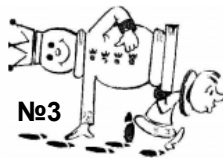
можно водрузить пусть на небольшую, но плоскую верхнюю часть короны белого короля, где он вполне удержит равновесие. Однако этот же конь не сможет устойчиво разместиться сверху белого  $\text{♞c3}$  и заведомо скатится с него на шахматную доску.

В решении невероятное становится очевидным.

½.  $\text{♞c1-d1\#}$  - белый король расположился на белой ладье!

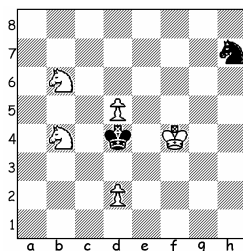
½.  $\text{♞b2-d1\#}$  - белый  $\text{♞b2}$  разместился на белой ладье!

½.  $\text{♞a2-c1\#}$  - белый  $\text{♞a2}$  установлен на корону белого короля!



№3

Л.ГРОЛЬМАН  
«ШК», 2011



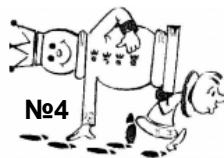
# 2

В представляемой шахматной задаче-шутке – последовательная скахографическая «мозаика».

1.d6+! – со скахографическим шахом, т.к. чёрный король в центре крестика из белых фигур – обозначение шаха в шахматной терминологии.

1... $\text{♞c5}$  – единственный ход – 2.d4#!

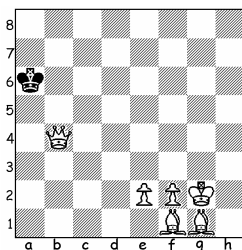
От белой пешки просто шах, однако чёрный король получает скахографический мат, оказавшись в центре диагонального белофигурного крестика, что отнюдь не знак умножения, а символ мата.



№4

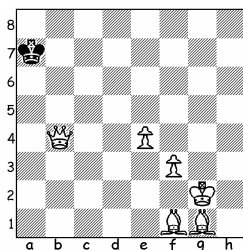


№1.Л.ГРОЛЬМАН  
«Кудесник», 2010



# 2

№1а.



МАТ!

**1.e4+!** ♔**a7** **2.f3#**. Чёрный король не может отступить на поле a8, т.к. оно находится под прицелом пушки белого короля (диаграмма 1а).



2012 г.



Вся трудовая деятельность автора была посвящена разработке зарядов для отечественной артиллерии. Поэтому не случайно на шахматной доске - «боевая скахография с действующей пушкой», без которой при решении этой шуточной задачи не обойтись.