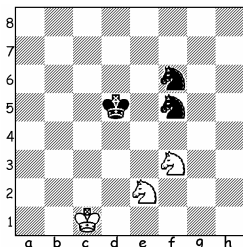


МАЛЕНЬКИЕ ЦИТКИ



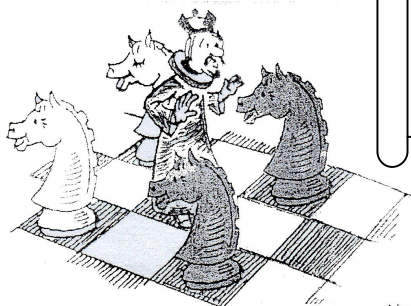
Л.Грольман
Публикуется впервые



Н # 2 **2.1...**

1. ♖d6 ♜fd4 2. ♜e5 ♜f4X,
1. ♜e4 ♜f4 2. ♜d5 ♜d3X.

Оба решения завершаются скахографическими эхо-хамелеонными правильными матами, т.к. чёрный король оказывается в центре диагональных крестиков, являющихся символом мата в шахматной композиции.



Мат



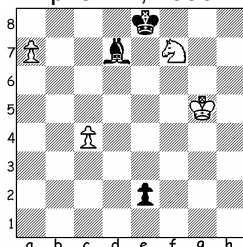
В.Петрушанский

*Стремленьем к суициду увлечённый,
Не видя подходящих рядом мест,
Средь конских грив решил владыка чёрный
Покончить с жизнью и поставить крест.*

Рис. В.Чекарькова

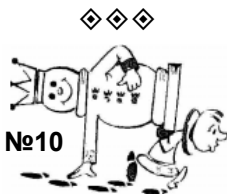


Л.ГРОЛЬМАН
«Призыв», 1990

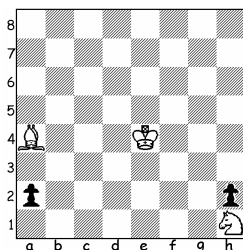


№ 2

1.e1♖! a8♘ 2.0-0-0-0-0-0! ♘d5# – идеальный мат.
В этой миниатюре известный вариант сверхдлинной вертикальной «белой» рокировки демонстрируют чёрные фигуры.



Л.ГРОЛЬМАН
«Под знаком Каиссы», 2005



№ 3

b) ♘→a1

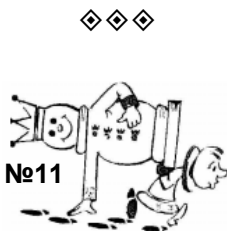
Кооперативный мат в 3 хода превращённому чёрному королю.

a) 1.a1♙ ♘f2 2.h1♗ ♘e3 3.0-0-0-0-0-0 ♘d3#;

b) 1.h1♗ ♘c2 2.a1♗ ♘f3 3.0-0-0-0-0-0 ♘b5#.

Трансформация вертикальной сверхдлинной рокировки в горизонтальную.

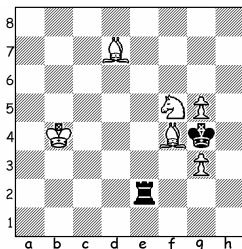
Юморная малютка с «двойной шуточной начинкой».



Л.ГРОЛЬМАН

«ШК», 1993

Почётный отзыв



2

правильных матов в ложном следе и действительном решении.

На доске 8 фигур, но, как исключение, мы решили показать эту интересную шутку.

1. ♖e3++? ♔h5 2. ♗e8# с правильным матом, 1... ♕f3! Решает необычное 1. ♘h4++!! – с двойным шахом, один из которых – скахографический (чёрный король в центре белофигурного крестика – обозначение шаха в шахматной нотации).

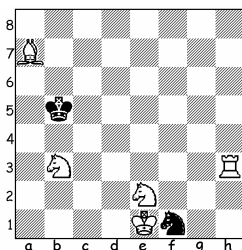
1... ♕h5 2. ♗g4#! – с уникальным правильным матом.

2... ♕:g4? исключено скахошахом! Ещё переменна



Л.ГРОЛЬМАН

«СШН», 2007



Н # 2

По компьютеру решения нет, однако оно есть на шуточной стезе. Для решения задачи необходимо вспомнить, что в давние времена, участвуя в сражениях, короли и офицеры ездили верхом. (Наездник, «Шахматная поэзия» №14, 2000 г.)

1. ♕b4! ♗f2! – чёрный король оседлал белого коня f1. Теперь кони могут ходить со своими седоками.

2. ♘e3 (♗e4) – белый офицер (слон), сидящий на чёрном коне, переместился на поле e4 и поменял цвет поля. 2... ♘d2 (♕d3)# – белый конь принёс чёрного короля в матовую сеть на поле d3, на котором он и получил идеальный мат от ранее пришедшего на поле e4 в качестве наездника белого офицера (слона). Чёрный конь связан белой ладьёй и поэтому не может унести своего наездника – белого офицера, чтобы устранить мат чёрному королю.

Чёрный король и белый слон
Решили в битве этой
Быть на конях, но каждый конь
Был «вражеского» цвета.

От битвы дыбилась земля,
С ладьи стреляла пушка.
И от испуга короля
Конь затащил в ловушку.

2015 г.