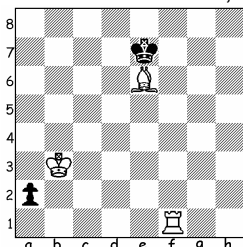




**Л.ГРОЛЬМАН**

«The Problemist», 1992



H # 3 Circe 2.1...

b) ♙ = ♘

a) 1. a1♙ ♖:a1(♙f8) 2. ♖d8 ♖c1 3. ♙e7 ♖c8#,

1. a1♚ ♖:a1(♚d8) 2. ♖f8 ♖g1 3. ♚e7 ♖g8#.

b) 1. a1♘+ ♖:a1(♘b8) 2. ♖d7 ♖a7+ 3. ♖c8 ♖c7#,

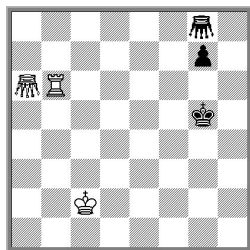
1. a1♞ ♖:a1(♞h8) 2. ♖f7 ♖a7+ 3. ♖g8 ♖g7#.

Полный комплект превращений чёрной пешки.



**Л.ГРОЛЬМАН**

«Проблемист Прибужья», 1990



H # 3 b,c) ♖→c4,a2

*Сверчок* (♞) – ходит и берёт фигуры по линиям ферзя, перепрыгивая через свою или чужую фигуру и становясь на следующее, примыкающее к ней поле.

a) 1. ♖h5 ♞c6 2. g5 ♞c1 3. ♞g4 ♖h6#;

b) 1. g6 ♞g3 2. ♖h6 ♖b7 3. ♞g5 ♖h7#;

c) 1. ♞g6 ♞g1 2. ♖h6 ♖b8 3. ♖h7 ♖h8#.

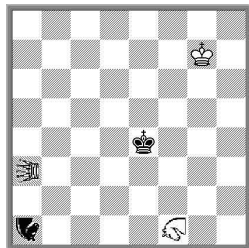
Эхо-хамелеонные правильные маты на трёх смежных по вертикали полях.





Л.ГРОЛЬМАН

«The Problemist», 2005



Н # 3 3.1...

♞ – Роза, ♞ – Всадник

♞ – Саранча – Locust



Роза ходит как всадник, но не по прямой, а по кругу, например: f1-d2-c4-d6-f7 и т.д.

Саранча в точности повторяя ходы сверчка, снимает фигуру-препятствие и становится на свободное поле за ним. Ход Саранчи возможен только со взятием.

1. ♞f4 ♞f7 2. ♞e3+ ♞f3(:e3)#,

1. ♞d5 ♞d2 2. ♞c5+ ♞d6(:c5)#,

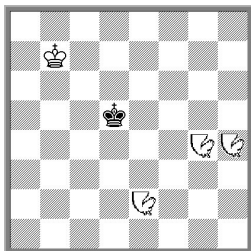
1. ♞b3 ♞g3+ 2. ♞d3 ♞c3(:b3)#.



Л.ГРОЛЬМАН

«Шахматная композиция»

2007



Н # 2,5 2.1...

♞ – Всадник

b) ♞h4→e1

Всадник – ходит на любое расстояние, совершая скачки ходом коня в одном направлении. Например, с поля a1 всадник может двигаться в двух направлениях, останавливаясь на любом из полей:

1. ♞a1-b3-c5-d7 или 1. ♞a1-c2-e3-g4.

a) 1... ♞f5 2. ♞e6 ♞f4+ 3. ♞d7 ♞f6#,

1... ♞b6 2. ♞c4 ♞d2+ 3. ♞b4 ♞c2#;

b) 1... ♞c7 2. ♞e6 ♞g5+ 3. ♞e7 ♞g6#,

1... ♞d3 2. ♞c4 ♞e3+ 3. ♞b5 ♞c3#.



2016 г.