



# МАЛЕНЬКИЕ СКАЗКИ

№49

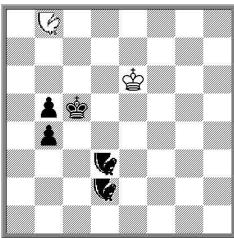
## CHAMELEON-PURSUIT

Chameleon-Pursuit – Хамелеон-преследователь представляет новый вид сказочных шахмат, который предложили Лев Грольман и английский проблемист Stephen Emmerston:

*«Если шахматное поле, покинутое любой из фигур, при следующем же ходе будет занято, то фигура, занявшая это поле, меняет цвет (верно для всех фигур, кроме королей)».*

В нотации смена цвета фигуры записывается в скобках за её ходом.  
(Журнал «The Problemist», сентябрь 2008 г., в котором прошла апробация жанра.)

**№1.Л.ГРОЛЬМАН**  
«The Problemist»  
2008



**H # 2,5** b) ♖→a5  
**Chameleon-Pursuit**  
♞♞ – Всадник

**№1.a)** 1... ♖h5 2. ♞c4 ♖b8 3. ♞h5(♞) ♖h5-d7#; **b)** 1... ♖c1 2. ♞b6 ♖a5 3. ♞c1(♞) ♖c1-b3#.

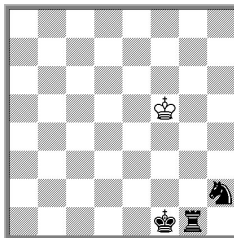
Завлечение чёрного всадника для перемены цвета с прокладкой для него пути при возвращении белого всадника.

**№2.1.** ♔g2 2. ♚f1(♚) 3. ♚h3 4. ♚g2(♚) ♚h2#.

**№3.1.** ♜b5 2. ♚c6 3. ♚d7 4. ♚c6(♚) 5. ♚e8 6. ♜d7(♜) ♜a4#, 6... ♜b5(♜)?

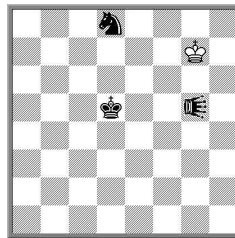
С трансформацией чёрных фигур в белые фигуры в рамках серийного сказочного жанра.

**№2.S.EMMERSON**  
«The Problemist»  
2008



**SH # 4**  
**Chameleon-Pursuit**

**№3.Л.ГРОЛЬМАН**  
«The Problemist»  
2008



**SH # 6**  
**Chameleon-Pursuit**  
♞ – Лев (Lion)



## №50

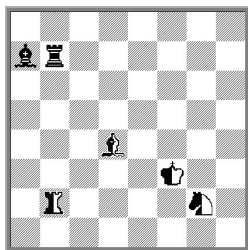
### ШАХМАТНЫЙ КАЛЕЙДОСКОП С НЕЙТРАЛЬНЫМИ ФИГУРАМИ

Нейтральный король весьма не редкость в сказочных шахматах. Однако, могут ли его заматовать нейтральные фигуры? Это возможно, если в процессе шахматного взаимодействия нейтральные фигуры становятся белыми при парализации в них чёрного цвета вследствие использования определённых сказочных жанров. Рассмотрим в качестве примера сказочную миниатюру с нейтральными фигурами.

**Л.ГРОЛЬМАН**

MT 120 A.Ellerman, 2015

4 приз



1.♙b8 ♘f2 2.♞:b2(♞h8) ♞:f2 (♙e1, ♜b1)#,  
1.♜b8 ♜e2 2.♙:d4(♙f8) ♞:e2(♙e1, ♘c3)#.

Мат объявляют одновременно две нейтральные фигуры. Ввиду двухцветности нейтрального короля в одном лице матующие нейтральные фигуры по Анти-Цирце должны принять белый окрас. В этом им помогают чёрные фигуры ладья и слон, занимающие соответствующие поля на восьмой горизонтали и парализующие чёрный цвет у пары матующих нейтральных

**Н # 2**

фронтально-

**Анти-Цирце +  
Цирце-Parrain**

2.1... фигур. В обеих фазах аналогичная игра с

диагональной трансформацией, переменной функций нейтральных ладьи и слона, а также родственных чёр-

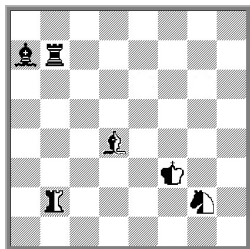


## №51

Л.ГРОЛЬМАН

МК А.ELLERMAN-120

4 приз



1. ♖b8 ♔f2 2. ♚:b2(♚h8) ♕:f2 (♔e1, ♚b1)#, 3. ♕~ ?  
1. ♚b8 ♔e2 2. ♖:d4 (♖f8) ♕:e2 (♔e1, ♖c3)#, 3. ♕~ ?

Мат объявляют одновременно две нейтральные фигуры. Ввиду двухцветности нейтрального короля в одном лице матующие нейтральные фигуры по Анти-Цирце должны принять белый окрас. В этом им помогают чёрные фигуры ладья и слон, занимающие соответственно поля на восьмой горизонтали и парализующие чёрный цвет у пары матующих нейтральных фигур. В обеих фазах аналогичная игра с фронтально-диагональной трансформацией, переменной функций нейтральных ладьи и слона, а также родственных чёрных фигур. В идентичных матовых финалах ожидающие по Цирце-Parrain нейтральные фигуры ладья или слон в динамике

отбирают свободные для королевского отхода поля.



2017 г.