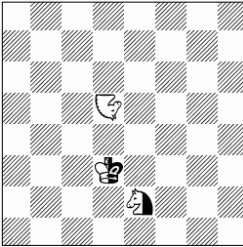




МАЛЕНЬКИЕ СКАЗКИ

Выпуск № 12

Л.Грольман
3 Кубок мира ФИДЕ
2013
2 почётный отзыв



1.n♙e4 ♜b1(♞e7?) 2.n♞c3+ ♞:c3 (♞c8)#, 3.n♙~?
1.n♞d4 ♞h7 2.n♞c2 n♙:c2(n♙e1)#, 3.n♙~?

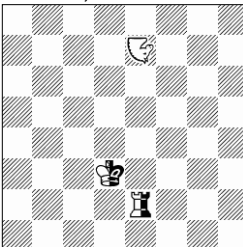
Комментарий международного судьи ФИДЕ данного конкурса Петко Петкова: «Всего три сказочные фигуры в задаче с парадоксальной игрой, демонстрирующей комбинированные эффекты двух сказочных условий. Идеальные маты удивительны и интересны, но, к сожалению, у них нет точного хамелеон-эхо формата».

Н # 2 2.1...

Анти-Цирце+Цирце-Parraïn

♞ – Всадник

Л.Грольман
«СШН», 2014



a)1.n♙f2 ♞h1(♞c8?) 2.n♙c2+ ♞:f2(♞f8)#, 3.n♙~?
b)1.n♙e4 ♞b1(♞d5?) 2.n♞c3+ ♞:c3(♞c8)# 3.n♙~?

По сравнению с предыдущей задачей более удачная реализация комбинированных эффектов двух сказочных условий. При ходе чёрных для объявления шаха нейтральному королю нейтральной ладьёй или нейтральным конём предварительные ходы белого всадника парализуют белый цвет у шахующих нейтральных фигур. Игра завершается неожиданными идеальными практически идентичными зеркальными матами от далёкого белого всадника.

Н # 2 b) ♙ = ♞



2019 год