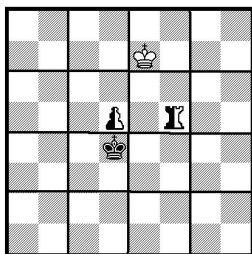




**№1. Л. Грольман,  
М. Грушко, О. Рабинович**  
Шахматная композиция  
2007



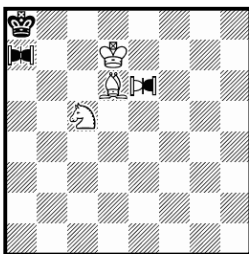
**Н # 3 1+1+2n**

**b) ♠ > e4**

Решётчатая доска

Обратное цирце

**№2. Л. Грольман**  
Шахматная композиция  
2008



**Н # 2 2.1... 3+2+1n**

♠ – Симметричный прыгун – Eguihopper

♠ – Нейтральный Eguihopper



Так появляются нейтральные фигуры.

**№1.** В сказочных шахматах на решётчатой доске после сражения дополнительно разделено на 16 квадратов (по 4 клетки внутри каждого). В пределах малого квадрата, в котором находится фигура, она ходить и проявлять свои свойства не может и сохраняет их лишь при перемещении в любой другой квадрат.

Обратное (противоположное) цирце – возрождение ладьи, слона, коня происходит на цирце-полях, противоположных по цвету полю взятия; ферзь и пешки возрождаются как в обычном цирце.

a) 1. ♔c5 ♔e6 2. ♚:d5(♠d2) ♔:d5(♚h8) 3. ♚b8 ♠d4#;

b) 1. ♔:e4(♠e2) ♔d6 2. ♔:f5(♚a1) ♔e5 3. ♚g1 ♠e4#.

Малышка, где все три сказочных жанра хорошо задействованы в игре, когда расположение королей в одном квадрате завершают идеальные экохамелеонные маты нейтральной пешкой, укрощённой решётчатой доской.

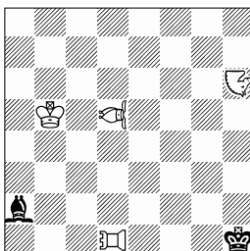
**№2.** 1... ♗e4 2. ♞e2 ♗c5#. 1. ♞e6 ♗e5 2. ♞g4 ♗d6#, 1. ♞c8 ♗e7 2. ♞g6 ♗d7#.

Во всех фазах белые сначала выводят нейтрального симметричного прыгуна на матовую позицию, а затем возвращаются на свои поля, лишая его возможности покинуть клетку, с которой объявляется мат.

**№3.Л.Грольман**

«Шахматная поэзия»

2005

**Н # 2****2.1...**

♙ – Vao

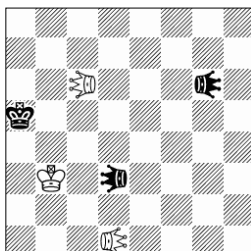
♖ – Рао

♞ – Всадник

**№4.Л.Грольман**

«Шахматная поэзия»

2001

**Н # 2****2.1...**

♙ ♞ – Leo

♖ ♞ – Лев

**№3. Китайские фигуры:**

– Vao, ходит как слон, но бьёт через поле, занятое своей или чужой фигурой, атакуя все клетки, расположенные после неё.

– Рао ходит как ладья, обладая аналогичными свойствами.

– Leo объединяет свойства Vao и Рао, как ферзь – слона и ладьи.

– Лев прыгает как сверчок, но на любое поле после препятствия.

1. ♙:d5 ♞b3 2. ♙g2 ♞f1#, 1. ♙b3 ♞d4 2. ♙:d1 ♞f3#.

В обеих фазах игра со взятием по Зилахи одной из китайских фигур и правильными матами.

**№4.1.** ♙a6 ♞d8 2. ♙b5 ♞c7#, 1. ♙b6 ♞d5 2. ♙a6 ♞c5#.

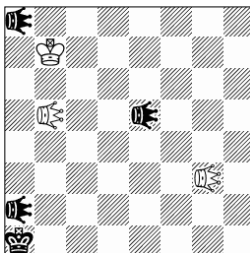
В обоих решениях аналогия игры, завершающейся фронтально-диагональными идеальными матами.



## №5.Л.Грольман

«ШК», 2006

2-3 похвальный отзыв



- a) 1. ♖d5 ♜gd5 2. ♜h5 ♜:h5 (♜h8)#;  
b) 1. ♜a5 ♜bb8 2. ♜f3 ♜:a3 (♜a8)#;  
c) 1. ♜f3 ♜c3 2. ♜:b3 (♜b1) ♜h8#;  
d) 1. ♜e2 ♜f1 2. ♜b2 ♜:a8 (♜e1)#.

Решениями наглядно показано разнообразие возможностей жанра с перемещением по Анти-Цирце белых и чёрных львов, а также белого короля.

### Н # 2 Анти-Цирце (на диаграмме Львы)

Анти-Цирце – при взятии бьющая фигура, включая короля, переставляется на исходное поле. Сказочные фигуры возрождаются на поле превращения на вертикали взятия, как в цирце. Если исходное поле занято, то и взятие не может быть осуществлено, и королю не угрожает шах от такой фигуры. Если занято поле короля, то такому королю может быть объявлен шах или мат неприятельским королём.

Различаются два типа Анти-Цирце: по Калве (взятие на поле возрождения допустимо) или по Цейлану (взятие на поле возрождения нелегально). Однако в большинстве публикуемых задач эти условия не проявляются, и в задании указывается просто Анти-Цирце.

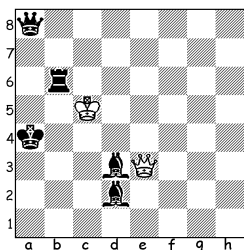


## №6.Л.Грольман

«Ленинское племя», 1989

Николаев-200

1 приз



### Ингульские шахматы

В «ингульских шахматах» короли не считаются под шахом, если они защищены фигурой собственного цвета, и тогда король может лично сам объявить шах и матовать неприятеля.

- a) 1. ♙a5 ♜d2 2. ♜a3 ♜b4#; b) 1. ♙a6 ♜d3 2. ♜b7 ♜b5#.  
Тема Умнова и эхо-хамелеонные правильные маты.  
c) 1. ♜a3 ♜b1 2. ♙a5 ♜b4#; d) 1. ♜b7 ♜b2 2. ♙a6 ♜b5#.

С переменной у чёрных порядка ходов и другим рисунком эхо-хамелеонных матов.



2021 год