



"МАЛЕНЬКИЕ СКАЗКИ"

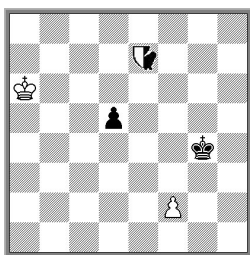


Л.В.Грольман

В 2011 году вышел новый сборник Льва Владимировича ГРОЛЬМАНА «Под знаком Каиссы 3». В сборник вошли 53 шахматные задачи-сказки и шутки. Фотографии, рисунки В.Чекарькова, дружеские эпиграммы. Заказать сборник можно у автора по адресу: а/я 60, г.Казань, Татарстан-102, 420202.

Л.Грольман, А.Елизаров

«The Problemist», 2010



Н # 3 2.1...
Цирце-Parraïn

1.d4 nNc3 2.nNb5 f3+ 3.♙:f3 ♘:b5(♘g2)# 4.♙~ (nN+)? самошах. 1.nNc8 f4 2.nNb6 ♙a7 3.♙:f4 ♘:b6(♘g3)# 4.♙~ (nN+)? самошах.

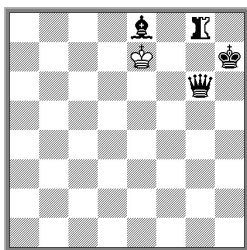
Эхо-хамелеонные практически идеальные маты с расположением всех фигур на смежных полях. В финальных позициях вокруг чёрного короля все поля свободны, однако ни на одно из них ему ходить нельзя из-за самошахов от возрождающегося нейтрального всадника.

(♞ – нейтральный Всадник)



Л.Грольман, О.Рабинович

«StrateGems», 2010



Н # 3 b) ♞→h8
Эйфельевы шахматы

a) 1.♞f8 ♞f5 2.♞f7 ♞h5+ 3.♞g5+ ♙:f7#.
b) 1.♞f6+ ♙e6 2.♞h6 ♞h8 3.♞g8+ ♙:f6#.

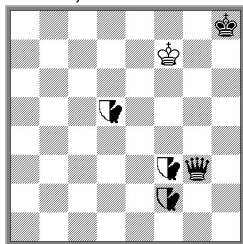
В обоих близнецах игра с идентичной Эйфелевой парализацией по цепочке ♞ - ♞ - ♞. Завершение эхо-хамелеонными матами.

♞ – нейтральная ладья





Л.Грольман
«ШК», 1999-2001



Н # 2 2.1...

1.Nb5+ ♔f8+ 2.♖d6+ Nf:d6#, 1.Nc8 Nf4+ 2.♖g6+ Nc:g6#.

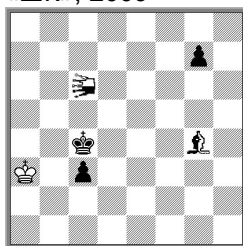
Игра с перекрёстными шахами и близкими матами со сдвоением нейтральных всадников.

 – нейтральный всадник.

Всадник ходит как конь, но его маршрут не ограничивается одним прыжком. Например, с поля a1 всадник может пойти (побить) по двум линиям на любое из полей b3,c5,d7 или c2,e3,g4, если эти поля не заняты своими фигурами. Нейтральный всадник в зависимости от очереди хода может быть как белым, так и чёрным.



Л.Грольман, О.Рабинович
«ШК», 2009



Н # 3 3.1...
Circe Parrain

1.Cf3 L:f3-g2 2.c2(Cf2) L:f2-e2+ 3.♔c3(Cf1) L:c2-b2#, 1.♔d3 L:c3-c2+ 2.♔:c2(b2) ♔a4 (Lc3)+ 3.♔:c3 Cf5(Lb4)#, 1.g6 Cd7 2.L:d7-e8 L:g6-h5(Cg4) 3.L:g4-f3(e4) L:e4-d5(Ce6)#.

Во всех фазах насыщенная игра с хорошим уровнем сказочности и использованием специфических эффектов комплексного сочетания – нейтральных фигур саранчи и жанра «Circe Parrain» (или **шеф-цирце** – взятая фигура возрождается следующим полуходом, копируя ход своей фигуры по направлению и длине).

 – Нейтральная саранча (L)

 – Нейтральный слон (C)

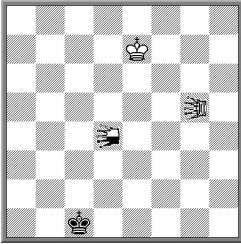




Л.Грольман

ЮК «А.Елизаровы-75», 2009

2 приз



Н # 3,5 2.1...
Цирце Pargain

– Нейтральная саранча (Lo); – Leo (LE).

Саранча – в точности повторяя ходы сверчка, саранча снимает фигуру-препятствие и становится на свободное за ней поле. Ход саранчи возможен только со взятием. **Leo** – объединяет свойства Vaо и Paо, как ферзь - ладьи и слона.

1...LEd5 2.Lod6(:d5)+ ♔:d6(LEc4) 3.♔c2(Lod7+) LEd5
4.♔d3 LE:d7# 5.♔~(Lo+)? самошax.

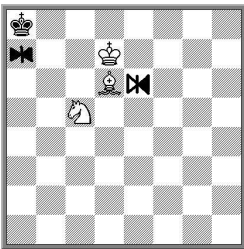
1...LEe5 2.Lof6(:e5)+ ♔:f6(LEf4) 3.♔d2(Log7+) LEe5
4.♔c3 LE:g7# 5.♔~(Lo+)? самошax.

В обеих фазах идентичная игра с трёхкратным проявлением жанра и чёткой ортогонально-диагональной трансформацией. Финальные позиции с идеальными зеркальными матами, где около одинокого чёрного короля, казалось, шесть свободных полей, однако, ни на одно из них ему ходить нельзя из-за самошaxов от возрождающейся нейтральной саранчи.



Л.Грольман

«ШП», 2008, 3 приз



Н # 2* 2.1...

1...♞e4 2.nEe2 ♞c5#.

1.nEc6 ♞e5 2.nEg4 ♞d6#, 1.nEc8 ♔e7 2.nEg6 ♔d7#.

Во всех фазах белые сначала выводят нейтрального симметричного прыгуна на матовую позицию, а затем возвращаются на свои поля, лишая его возможности покинуть клетку, с которой объявлен мат.

a7 – симметричный прыгун Equihopper (E);

e6 – нейтральный симметричный прыгун Equihopper.



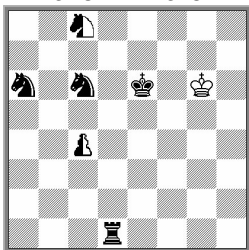
Симметричный прыгун Equihopper (англ.), у которого конечное поле хода симметрично начальному полю относительно препятствия. На пути его следования должны быть только свободные поля. В отличие от него симметричный прыгун Nonstop Equihopper (франц.) попадает на своё конечное поле независимо от наличия на его пути своих или чужих фигур.



Л.Грольман


«ШП», 2010

1 почётный отзыв



1.♞d8 nc5 2.♞d7 ♞f7 3.♞c7 n♞b6#,
1.♞d7 n♞a7 2.♞d6 ♞f6 3.♞c5 n♞b5#.

Два эхо-хамелеонных идеальных мата при взаимодействии нейтральных фигур в эйфельевых шахматах.

 – нейтральные фигуры: в зависимости от очереди хода могут быть как белыми, так и чёрными. Они при ходе белых играют за белых, а при ходе чёрных – за чёрных. Нейтральные фигуры можно бить как обычными, так и другими нейтральными фигурами.

Н # 3

2.1...

Эйфельевые шахматы: в них парализация фигур воздействием противника происходит не при равенстве этих фигур, а по следующему циклу: ♞ - ♞ - ♞ - ♞ - ♞ - ♞, т.е. пешка парализует только коня, конь – слона и т.д.

