

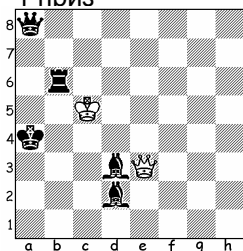
# "МАЛЕНЬКИЕ СКАЗКИ"



Л.В.Грольман



Л.ГРОЛЬМАН  
Николаев – 200  
1 приз



Н # 2

Ингульские шахматы

b) –♙d2, c) ♖→c2,  
d) –♙d2

В ингульских шахматах короли не считаются под шахом, если они защищены фигурой собственного цвета, и когда король может лично сам объявлять шах и матовать неприятеля.

a) 1.♙a5 ♖d2 2.♙a3 ♙b4#, b) 1.♙a6 ♖d3 2.♖b7 ♙b5#.

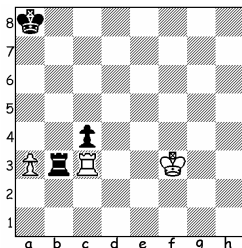
Тема Умнова и эхо-хамелеонные правильные маты.

c) 1.♙a3 ♖b1 2.♙a5 ♙b4#, d) 1.♖b7 ♖b2 2.♙a6 ♙b5#.

С переменной у чёрных порядка ходов и другим рисунком эхо-хамелеонных матов.



Л.ГРОЛЬМАН  
«The Problemist», 1992



Н # 3 Цирце 2.1...

1. ♖b8 ♖:c4 (c7) 2. c5 ♖b4 3. cb (♖a1) ab (b7)#,

1. ♖:a3 (a2) ♖b3 2. cb (♖h1) ab (b7) 3. ♖a7 ♖h8#.

Однотипная игра белой ладьи на смежных полях и правильные эхо-маты с разных углов доски.

Цирце – после взятия фигура возвращается на исходную позицию в начальной расстановке фигур, что указывается в скобках при записи хода. Если поле, на которое должна быть поставлена взятая фигура, занято, то она снимается с доски. По правилам сказочных шахмат взятая сказочная фигура белых возвращается на 8-ю горизонталь по вертикали, на которой произошло взятие. Соответственно, сказочные фигуры чёрных возвращаются на 1-ю горизонталь.

«СШН», 2013

