

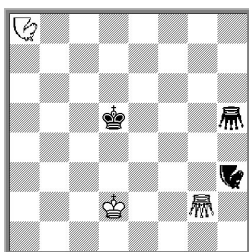


# МАЛЕНЬКИЕ СКАЗКИ



Л.В.Грольман

Л.ГРОЛЬМАН  
Problemblad, 2002



Н # 3 Дуплекс

1. ♞c5 ♞c6 2. ♔d4 ♜g5 3. ♜d5 ♜f3#,  
1. ♞c2 ♞c5 ♔d3 ♞c1 3. ♜d2 ♜f4#.  
С идеальными идентичными матами.

♞g2,h5 – Сверчки (G)

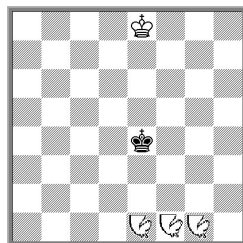
♜a8,h3 – Всадники (N)

Сверчок ходит и бьёт по ортогоналям и диагоналям, перепрыгивая через свою или чужую фигуру, находящуюся от него на любом расстоянии, и останавливается на следующем за этой фигурой поле.

Всадник ходит как конь, но его маршрут не ограничивается одним прыжком. Например, с поля a1 пойти (побить) по двум линиям на любое из полей b3, c5, d7 либо c2, e3, g4, если эти поля не заняты фигурами своего цвета.



Л.ГРОЛЬМАН  
«Springaren», 2005



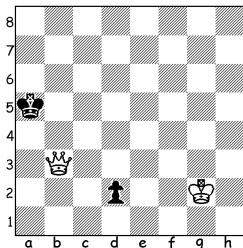
Н # 2,5  
b,c) ♔→d7,f6

a) 1... ♜d7 2. ♔f5 ♜b7+ 3. ♔e6 ♜c7#.  
b) 1... ♜a3 2. ♔d4 ♜b3+ 3. ♔d5 ♜c3#.  
c) 1... ♜d2+ 2. ♔e3 ♜c2+ 3. ♔f4 ♜e3#.

Строй всадников сохраняется при перемещении на разные дистанции в близнецах с образованием финалов с идеальными матами.



**Л.ГРОЛЬМАН**  
Парад Цирце, 1991



- a) 1.d1♙ ♚:d1(♙d8) 2.♙b6 ♙a4#;
- b) 1.d1♞ ♚:d1(♞c8) 2.♞b8 ♙d7#;
- c) 1.d1♝ ♚:d1(♝c8) 2.♝f5 ♙d4#;
- d) 1.d1♜ ♚f3 2.♜c3 ♙d5#.

Полный комплект чёрных превращений.

Н # 2 Цирце  
b,c,d) ♚→c8,e4,d4

Цирце – после взятия фигура возвращается на исходную позицию в начальной расстановке фигур, что указывается в скобках при записи хода.

Если поле, на которое должна быть поставлена взятая фигура, занято, то она снимается с доски. Один из популярных жанров, предложенный французским шахматным композитором Пьером Монреалем в 1968 г. и породивший массу разновидностей.



**2015 год**