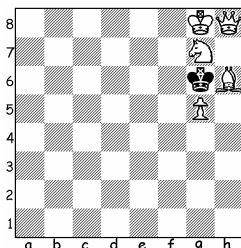


Г. Гласс

«Фееншах», 1982



Пат и мат

Оригинальный тип ретракторов предложил Т. Студель («Фееншах» №60, 1982): вернуть последний ход, заканчивающийся матом, патом или шахом, и сделать ход, приводящий к иному эффекту.

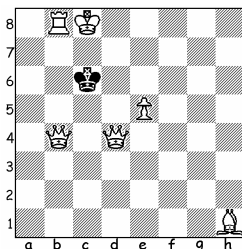
Здесь надо вернуть ход белых, приведший к пату, и сделать ход, приводящий к мату.

Возвращаем ход $h7-h8$ ♖= и играем $h7-h8$ ♗#.



Л. Чериани

«Проблем», 1954



4 ретрохода?

Задача из 4-го конкурса «Проблем» (№№21,22, 1954) на тему: максимум ретроходов при минимуме фигур.

Приведём решение в ретронотации.

1. $e4-e5$ ♕# $d6:c6$ 2. $d5:c6$ (e.p.) ++ ♗c7-c5.



Январь-март 2020

(Продолжение следует)