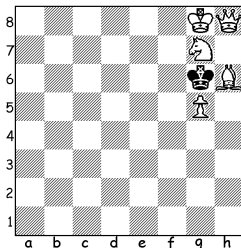


1.Г.Гласс «Фееншах», 1982



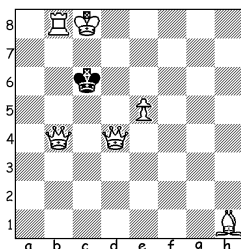
Пат и мат

Оригинальный тип ретракторов предложил Т.Студель («Фееншах»№60, 1982): вернуть последний ход, заканчивающийся матом, патом или шахом, и сделать ход, приводящий к иному эффекту.

Здесь надо вернуть ход белых, приведший к пату, и сделать ход, приводящий к мату.

Возвращаем ход $h7-h8\text{♚}=$
и играем $h7-h8\text{♜}\#$.

2.Л.Чериани «Проблем», 1954

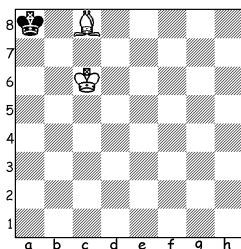


4 ретрохода?

Задача из 4-го конкурса «Проблем» (№№21,22, 1954) на тему: максимум ретроходов при минимуме фигур. Приведём решение в ретронотации.

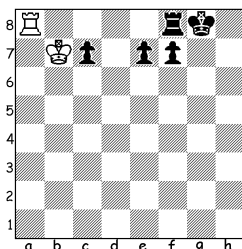
1.e4-e5# ♔d6:c6 2.d5:c6(e.p.)+ ♚c7-c5.

3.С.Равишанкар «Швальбе», 1984



- 5 и # 1

4.Б.Шварцкопф «Фееншах», 1972



- 2 и # 1

Тип Прока

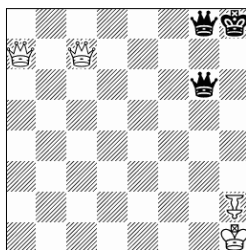
3.Ретроигра: 1.♔c7-c6
♔a7-a8 2.♙a6-c8 ♔a8-a7
3.♙b6-c7 ♙b8-a8 4.♙c8-a6
♔a8-b8 5.c7-c8♙ и теперь
вместо этого хода белые
матуют 1.c8♙(♙)#!

Мы уже познакомились в предыдущих выпусках с задачами-ретрактора-ми. В «пацифистик-ретракторах» исключены ретроходы со взятием, в остальном же они аналогичны ретракторам типа Прока (см. №4, белые и чёрные возвращают ходы по очереди, после чего белые обычно дают мат в 1 ход. Но особенность в том, что белые стараются выполнить задание, а чёрные этому всемерно препятствуют), которые широко распространены в РА.

В №4 белые возвращают ретроход 1.♔c8-b7, заставляя чёрных вернуть форсированный ретроход 1...0-0+. Далее белые возвращают второй ретроход: 2.♖b8:♕a8 и вместо этого матают 1.♔c8:c7#.

5.Н.Плаксин

«Фееншах», 1982



1

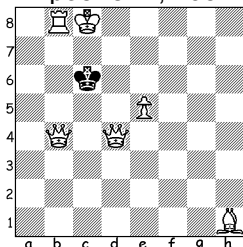
♙ – берлинская пешка

Исходная позиция не с обычными, а с так называемыми «берлинскими» пешками, которые ходят по диагонали, а бьют по вертикали. Поскольку в биохро-матических шахматах ходы по диагоналям исключе-ны, то кони, ладьи, ферзи (оригинальные и превра-щённые) и все пешки чётности ходов изменить не могли (слоны были взяты на исходных позициях). 1.♖c7-g7#? Но несложный подсчёт показывает, что чётности ходов белых и чёрных не совпадают, и оче-редь хода за чёрными: 1...♗g6-g2#!

Обратите внимание, что одна белая и одна чёрная берлинские пешки превращались в ферзей с 6-ю взятиями на своих вертикалях, а все остальные 14 пешек были уничтожены на своих исходных позициях. Тема чёт-не-чет в миниатюре.

Шахматная композиция с минимальным количеством фигур на доске вызы-вает неизменный интерес у любителей древней игры. В самом деле, можно ли при столь скудном «рационе» создать увлекательную головоломку? Не секрет, что «Ретроанализ ассоциируется обычно с позициями-мастодонта-ми, и ему, кажется, противопоказаны экономичность и элегантность в мини-атюре» («Путешествие в прошлое», «64» №19, 1971).

6.Л.Чериани
«Проблем», 1954

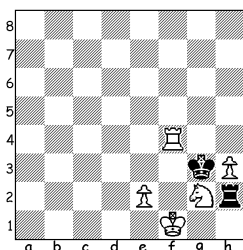


4 ретрохода

«Семь фигур? Это слишком много!» – так называется материал мастера-этюдиста Ан.Кузнецова, завершивший цикл статей о миниатюрах в еженедельнике «64» (№9, 1972). Относительно этюдов такая арифметика вряд ли полемична, но Ретроанализ и миниатюра? Возможно ли это? «Маломощность семи фигур для монтажа конструкций ретроанализа вроде бы очевидна. И всё же...» («Ретроанализ в миниатюре», «Шахматы в СССР» №5, 1971).

1.e4-e5# ♔d6:♙c6 2.d5:c6 (e.p.)+ c7-c5!

7.Н.Плаксин
«Вечерний Донецк», 1978



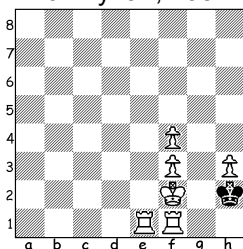
1

Задача была составлена «по специальному заказу» – для книги Е.И. Умнова «Путями шахматного творчества» (ФИС», 1983), посвящённой исследованию материала ♚ + ♘.

Задание «Мат в 1 ход» в РА считается классическим, и в первую очередь в сложных многофигурных позициях. В миниатюрах ретросодержание, как мы видели, пока ограничивалось элементарным ретропатом.

Но вот в №8 у чёрных, казалось бы, есть последний ход – 1...♔h1:♙h2. Однако попытка продолжения ретро-игры приводит или к очевидному ретропату – 2.♙g1-h2+ 2.♙g1:♘ (♙ или ♘)h2+?, или к нелегальному шаху 2.♙g1: ♚(♙)h2+?

8.А.Корнилов,
Н.Плаксин
«Коммуна», 1984



1

2020 год

Вероятно, теперь полдюжины задач В.Франгена из его статьи (журнал «Фееншах» №31, 1975) не слишком затрудняет читателя: по секунде на фиксацию ложного следа, беглый анализ и моментальное решение.

Ну, а если кто-то попытается составить оригинальную миниатюру-одноходовку, то время не ограничено.

