



"ВОСЕМЬ. ИЛИ МЕНЬШЕ?"

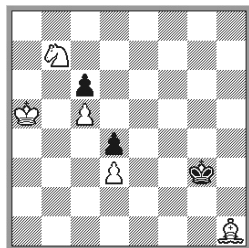
Выпуск №28 (специальный)

Пока «большой» выпуск ждёт публикации, есть предложение провести маленькое соревнование.

№1. F. Steudel

«Feenschach», 1954

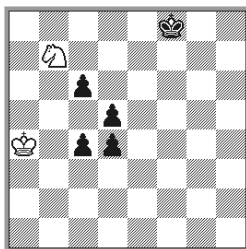
2-3 почётный отзыв



h#4

5+3

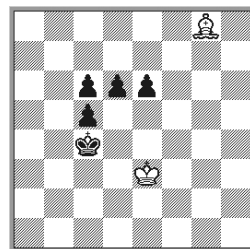
№2.



h#3

2+5

№3.



h#2

2+5

Последнее задание 27-го выпуска (диаграмме №1) имеет решение: 1. ♔f4 ♚d6 2. ♔e5 ♚e4 3. ♔d5 ♚d6+ 4. ♔c5 ♚b7# – с возвратом матующей фигуры на первоначальное поле. Среди ответов на это задание были и минимальные задачи, когда у белых только одна фигура, кроме короля.

Стало интересно, насколько экономично можно реализовать тему возврата на матующем ходу? Примеры использования фигур из задания приведены в задачах №2 с конём: 1. ♔e7 ♚d8 2. ♔d6 ♔a5 3. ♔c5 ♚b7#, в №3 – со слоном: 1. ♔d5 ♚h7 2. e5 ♚g8# – семифигурное исполнение.

Итак, объявляется блицконкурс. Нужно составить четыре минимальные задачи (с конём, слоном, ладьёй и ферзём) на кооперативный мат в целое число ходов (начинают чёрные), используя как можно меньше фигур и как можно быстрее объявляя мат. Обязательное условие: все маты должны быть идеальными. Срок – **до 15 октября 2018 года**. Итоги ориентировочно будут опубликованы в ноябрьском номере журнала.

Если участник будет присылать по несколько работ с той же белой фигурой, «в зачёт» пойдёт только последняя из задач.

Победитель будет определяться по наименьшей сумме мест, занятых в своих разделах каждой из четырёх задач. Места распределяются по минимальным величинам показателей: количество фигур на доске; длина решения; «вес» материала (ферзь – 10 единиц, ладья – 5, слон и конь – по 3, пешка – 1).

При равном количестве фигур преимущество получает задача с меньшей длиной решения. При равенстве этого показателя сравнивается «вес» используемого материала. Преимущество получает миниатюра с меньшим «весом». При равенстве всех показателей производится деление мест. Например, если бы задачи №2 и №3 участвовали в одном разделе, то №3 заняла бы более высокое место, потому что при равенстве количества материала (по 7) задание в №3 выполняется быстрее.

Задачи посылать по адресу: 195269, Санкт-Петербург, К-269, а/я №1, или по e-mail: kuk.spb@mail.ru, Бильку Сергею Анатольевичу.

