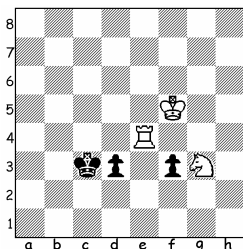
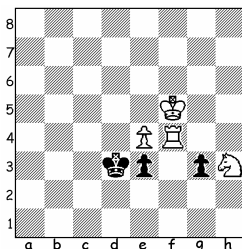
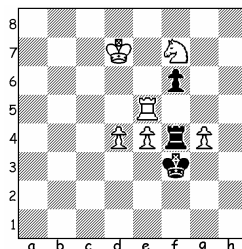


№10. В. ИВАНОВ

Схема

**Н # 3****2.1...****№10а. Н. АКИМОВ,
В. ИВАНОВ****Н # 3****2.1...****№10б. Н. АКИМОВ,
В. ИВАНОВ****Н # 3****2.1...****№10.** 8/8/8/5K2/4R3/2kp1pN1/8/8

1.Kd2 Rf4 2.Ke1 Rxf3 3.d2 Rf1#,

1.d2 Re2 2.Kd4/Kd3 Rxd2+ 3.Ke3 Sf1#.

Дуаль.

Николай Акимов из Казахстана предложил версию №2.

К сожалению, во втором решении мат неправильный.

№10а. 8/8/8/5K2/4PR2/3kp1pN/8/8

1.Ke2 Rg4 2.Kf1 Rxf3 3.e2 Rg1#,

1.e2 Rf2 2.Ke3 Rxe2+ 3.Kf3 Sg1#.

По всей вероятности сделать Неймана в миниатюрной форме с правильными матами в данной схеме невозможно. Близнецы во внимание не берутся.

После длительной работы мне удалось реализовать тему в гравюре.

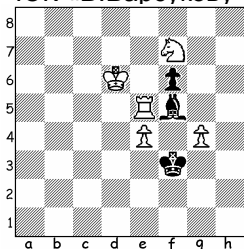
По ходу, здесь все возможности исчерпаны и работу над схемой №1 можно закончить, взяв за основу задачу №3.

№10б. 8/3K1N2/5p2/4R3/3PPrP1/5k2/8/8**1.R:g4 Rg5 2.K:e4 R:g4+ 3.Kf5 Sh6#,****1.K:g4 Re6 2.Kh5 R:f6 3.Rg4 Rh6#.**

Гравюра. Балтийско-карельская тема: вступительные и матующие ходы сторон выполняются на одном поле.

И всё-таки здесь не все возможности использованы. Мне удалось сократить позицию на одну белую пешку! Позиция №10с. Вот теперь пожалуй всё...

**№10с.Н.АКИМОВ,
В.ИВАНОВ**
ЮК «В.Барсукову-80»



Н # 3 2.1...

8/5N2/3K1p2/4Rb2/4P1P1/5k2/8/8

1.В:g4 Rg5 2.К:e4 R:g4+ 3.Кf5 Sh6#,
1.К:g4 Re6 2.Кh5 R:f6 3.Вg4 Rh6#.

Принято решение отправить версию 10с на юбилейный конкурс В.Барсукова.

