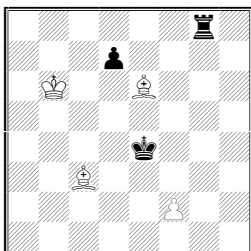


В.ИВАНОВ, Ю.ПАРАМОНОВ



h#3 zero 4+3 (C+) 6r1/3p4/1K2B3/8/4k3/2B5/5P2/8

a) ♔b6 > b5, b) ♚g8 > f8

a) ♔b6 > b5

1.d5 ♕h8 2. ♚g7 ♕f5+ 3. ♔d4 ♕:g7#

b) ♚g8 > f8

1.d6 ♕g8 2. ♚f7 f3+ 3. ♔d5 ♕:f7#

Тема Маслара (критические ходы слонов, перекрытия их ладьёй, взятие перекрывающую фигуру) на фоне использования короткого и длинного ходов чёрной пешки, которая блокирует разные поля у чёрного короля, идеальные эхо-хамелеонные маты.