

ВАМ ПОСВЯЩАЕТСЯ

Выпуск №2

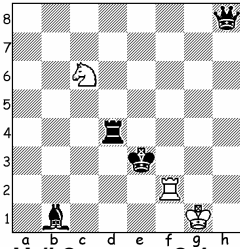
Уважаемый Валерий Алексеевич!

Моей жене и неизменной «секретарше» Лидии Ивановне 3 мая исполняется **70 лет**, поэтому я хочу посвятить ей одну из своих задач.

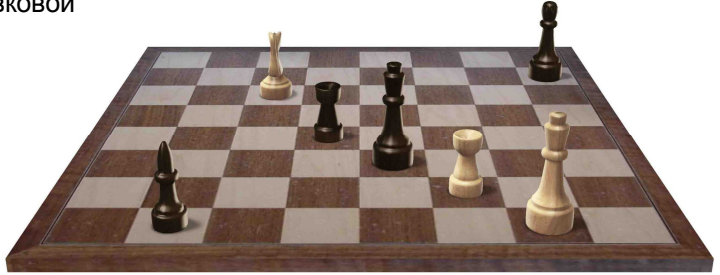
А.БОРОВКОВ

№6.А.БОРОВКОВ

Посвящается Л.Боровковой



H # 2 2.1...

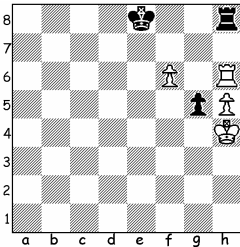


1.♙e4 ♜b4 2.♞d3 ♝c2#, 1.♚d3 ♜e7 2.♞e4 ♜f5#.

№7.R. ALIOVSADZADE

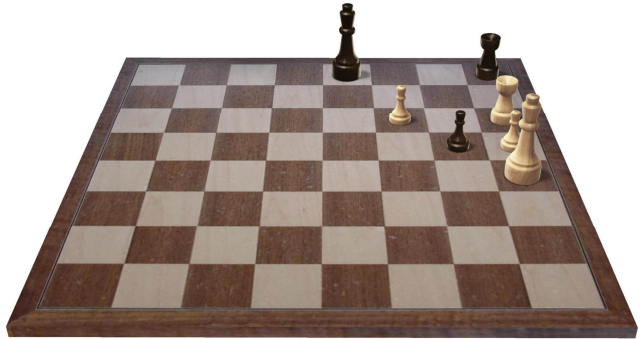
США

Посвящается В.Чепижному



H = 2,5

Монохромные шахматы



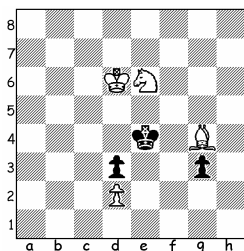
Белый король под шахом. Антидуальные ♠f6 и ♞h6 препятствуют ходам ♜f:g5 и ♜h:g5. Значит, был сделан ход 1.g7-g5.

Решение: 1...h:g6 (e.p.) 2.0-0! ♙g5 3.♞:f6 ♜:f6=.

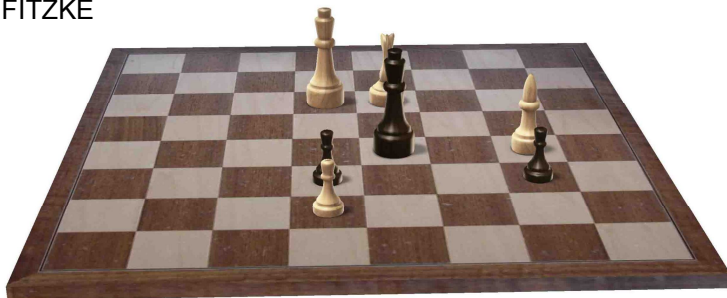
Согласно правилам монохромных шахмат ладья с a1 не могла попасть на h6. Поэтому ♞h6 превращённая.

Тема задачи: Волладао-таск с частью специальных ходов, сделанных в ретроигре. Плюс скахография – буква «Ч»

№8.R. ALIOVSADZADE
Dedicated to Greg A.FITZKE



Ser = 10



5.♔:g3 10.♔d6 =.

Тема Залокоцкого с идеальным матом.



«СШН», 2009