

# ВАМ ПОСВЯЩАЕТСЯ

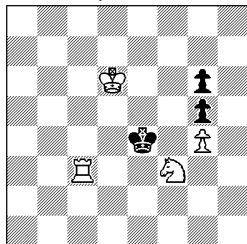
## Виктору Ивановичу ЧЕПИЖНОМУ 18 февраля – 90!!!



### №1. В.Иванов

Публикуется впервые

Посвящается В.Чепижному



# 8

1. ♖e1? ♜f4! 1. ♖:g5? ♜d4!  
1. ♖e5! – zz, 1... ♜f4/♜d4 2. ♜h3!! ♜e4 3. ♖c4 ♜d4/♜f4  
4. ♖e3/♖b6 ♜e4 5. ♖d5 ♜d4 6. ♜c3 ♜e4 7. ♜c5 ♜e5  
8. ♜e3# mm.

-- первым ходом чёрному королю предоставляется дополнительное поле;

-- конь дважды включает ладью: вступительным и 5-м ходами;

-- совершая неожиданный антикритический ход ладьёй 2-м ходом на край доски, выясняется, что он одновременно является и критическим (косвенная коневая батарея), и её возврат 6-м ходом;

-- финальный правильный мат на фоне белого манёвра «ушёл-пришёл»;

-- выбор вступительного хода, опровержения образовали варианты решения;

-- отметим и отличное взаимодействие белых фигур;

-- укажем задачу ВСЕ тихие ходы белых!

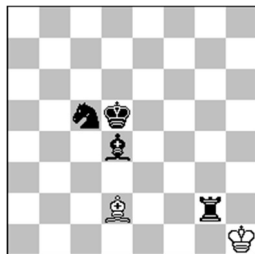
-- покажем и псевдоугрозу на 4-м ходу: 4. ♜c5 ♜f4 5. ♖e3 ♜e5 6. ♖d5 ♜e6 7. ♜h7 ♜e5 8. ♜e7# mm, также с тихими ходами и правильным эхо-матом.



### №2. Э.Зарубин

Красноярск

Посвящается памяти В.Кожякина



Н # 7

b) ♖>h3

- a) 1. ♖a1! ♖c3 2. ♜a2! ♜g1  
3. ♖b2 ♜f2 4. ♜c4 ♜e3 5. ♜b3  
♜d4 6. ♜a3 ♜c4 7. ♖a4 ♖b4#;

- b) 1. ♜g1+! ♜h2 2. ♜h1+! ♜g3 3. ♜e4 ♜h4 4. ♜f3  
♖e1 5. ♜g2 ♜g4 6. ♜h2 ♜f3 7. ♖g1 ♖g3#.

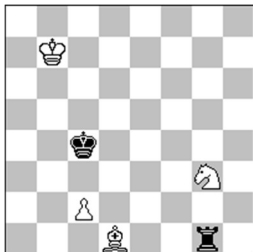
Малышка-аристократ с очень интересными вступле-ниями и маршрутами королей! Всё это завершается идеальными эхо-матами!



### № 3. В.Шумарин

Публикуется впервые

Посвящается памяти В.Кожакина



Н # 3

b,c) ♖>f4,e6, d=c) ♜>b2

- a) 1. ♖c5 ♜e2 2. ♞d1 c3(a) 3. ♞d5 ♜e4#(A);  
b) 1. ♖d4 ♜e4(A) 2. ♞g5 ♜e2 3. ♞d5 c3#(a);  
c) 1. ♞g2 c3(a) 2. ♞b2 ♜e4(A) 3. ♞b3 ♜e2#;  
d) 1. ♞e1+ ♖d6 2. ♞e4 ♜e2+ 3. ♖d4 ♜f5#.

Идеальные маты. Тема Ураниа (♜e4,c3) выражена дважды, в том числе с матом пешкой. В титульном близнеце бело-чёрный эффект «ушёл-пришёл».

Перемена мата на 3. ♞d5.

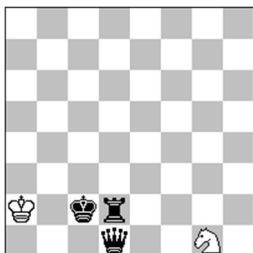


Посвящается шахматным композиторам, активно участвующим в работе Федерации ШКМ

### № 4. В.Иванов

«Семь шахматных нот»

2024



Н # 3      b) ♜>f1  
c=b) ♞>c1, d) ♖>c4  
ко-

ход

- a) 1. ♞f1 ♜e2 2. ♖d1+ ♖b1 3. ♞e1 ♜c3#;  
b) 1. ♖c1+ ♖a1 2. ♞b2 ♜d2 3. ♞c2 ♜b3#;  
c) 1. ♞d4 ♖a3 2. ♖b1 ♖b3 3. ♞a1 ♜d2#;  
d) 1. ♞b1 ♜g3 2. ♖c1 ♖c3 3. ♞d1 ♜e2#.

Минимальная малютка-аристократ с синтезом двух пар эхо-хамелеонных идеальных матов с блокированием (везде) двух полей у чёрного короля: одна («a» и «b») – с перекрытием ферзя на матующем ходу, вторая («c» и «d») – с эплетными матами.

Много нюансов: разные манёвры «ушёл-пришёл»; темпоходы чёрных фигур; батарейные шахи белому ролю, мотивы простого клапана; антикритический ферзя.



2024 год